

Міністерство освіти і науки України
Державний університет інфраструктури та технологій
Факультет управління залізничним транспортом
Кафедра Технологій транспорту та управління процесами перевезень



Інформаційний лист

Шановні колеги!
Запрошуємо Вас взяти участь у роботі
I Київської науково-практичної інтернет-конференції студентів, аспірантів
та молодих вчених
Інновації та безпека на залізничному транспорті: виклики та
ризики

15 листопада 2024 р.

Запрошуємо здобувачів вищої освіти, аспірантів, науково-педагогічних працівників для обміну досвідом й напрацювань щодо розв'язання актуальних питань в сфері транспорту.

Тематичні напрями роботи конференції:

1. Технологічні інновації на транспорті.
2. Основні виклики безпеки: фізична безпека, кібербезпека, фінансова безпека. Інноваційні рішення для підвищення безпеки.
3. Автоматизація процесів на транспорті. Системи моніторингу. Використання штучного інтелекту.
4. Екологічні виклики на транспорті.

Робочі мови конференції: українська, англійська

Форма участі: онлайн у режимі відеоконференції. Час проведення та реквізити доступу до конференції будуть надіслані учасникам додатковим повідомленням.

Подання тез до 1 листопада 2024 р за [посиланням](#):

Матеріали конференції будуть опубліковані в [електронному збірнику конференції](#).

Шаблон тез та загальні вимоги до публікаційних матеріалів наведено в кінці документа

Участь у конференції безкоштовна

Контакти:

Державний університет інфраструктури та технологій
Кафедра Технологій транспорту та управління процесами перевезень
urp.duit@gmail.com

[050-441-77-11](tel:0504417711)

(Telegram, Viber)

Розалія ЩЕРБИНА

ВИМОГИ ДО МАТЕРІАЛІВ

Усі подані матеріали пройдуть рецензування і перевірку на ознаки академічного плагіату. Оргкомітет залишає за собою право вносити редакційні правки зумовлені видавничими вимогами. Відповідальність за грамотність та змістове наповнення тез несуть автори.

1. Тези подаються українською або англійською мовою.
2. Текстовий редактор: Microsoft Word, формат *.doc.
3. Обсяг тез – 2 сторінки, включаючи текст, малюнки, таблиці та список літератури. При цьому необхідно дотримуватися повного заповнення сторінок. Нумерацію сторінок не виконувати.
4. Параметри сторінки: всі поля – 2 см. формат аркуша паперу – А4, орієнтація – книжкова.
5. Інтервал між рядками – 1.
6. Шапка тез:
 - індекс УДК: шрифт Times New Roman 14 пт, вирівнювання тексту по лівому краю.
 - прізвище та ініціали автора (виділений, курсив), назва факультету, шифр групи (курсив), науковий керівник (виділений, курсив), науковий ступінь, вчене звання, прізвище та ініціали наукового керівника (курсив): шрифт Times New Roman, розмір – 14 пт, вирівнювання тексту по лівому краю.
 - назва тез: шрифт Times New Roman, напівжирний, прописними літерами, розмір 14 пт, вирівнювання тексту по центру.
7. Анотація: набирається з абзацного відступу 0,5 см, не більше 3-х рядків, розміщується, шрифт Times New Roman, розмір – 12 пт, курсив, вирівнювання тексту по ширині.
8. Основний текст набирається з абзацного відступу 0,5 см, шрифт Times New Roman, розмір – 12 пт, вирівнюється по ширині.
9. Текст тез повинен містити:
 - постановку проблеми,
 - виклад основних матеріалів дослідження,
 - висновки.
10. Матеріал треба викладати стисло, послідовно, стилістично грамотно. Терміни та позначення повинні відповідати чинним стандартам.
11. Формули: застосовувати редактор формул Microsoft Word. Формула вирівнюється по центру.
12. Ілюстрації (*максимум – одна*): розташовувати по тексту, вирівнюючи підписи (Рисунок 1 –Схема ...) по центру. Ілюстрації повинні бути чіткими та контрастними. Складні рисунки зі значною кількістю об'єктів, а також підписи до них подавати у зв'язаному вигляді (групувати як один об'єкт); підписи до графіків, зроблених в Excel, подавати у нижній частині з вирівнюванням по центру; рисунки приймаються у растрових форматах PNG, TIFF, JPEG.

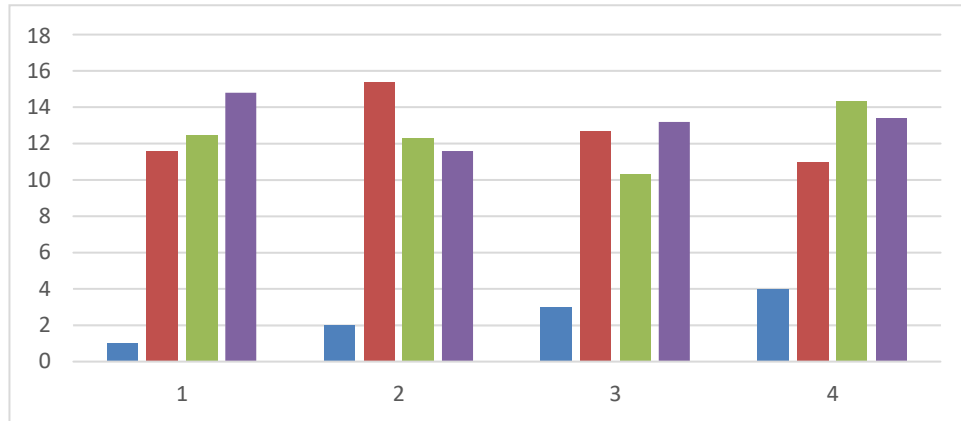


Рисунок 1 – Назва (Times New Roman 12pt)

13. Таблиці (максимум – одна) розташовувати по тексту, шрифт Times New Roman, розмір – 12 пт, над таблицею зазначити її порядковий номер (*Таблиця 1*), курсив, вирівнювання по правому краю, під якими розмістити назву таблиці, напівжирний, вирівнювання по центру, 14 пт. Таблиці, за наявності, повинні бути тільки книжкової орієнтації (*обов'язково*).

Таблиця 1

Назва (Times New Roman 14pt)

Times New Roman 12 pt	Times New Roman 12 pt	Times New Roman 12 pt
Times New Roman 12 pt	Times New Roman 12 pt	Times New Roman 12 pt
Times New Roman 12 pt	Times New Roman 12 pt	Times New Roman 12 pt
Times New Roman 12 pt	Times New Roman 12 pt	Times New Roman 12 pt

14. Слова та словосполучення: *Анотація, Постановка проблеми, Основні матеріали дослідження, Висновки* – шрифт Times New Roman, курсив, напівжирний.
15. Список використаних джерел: до п'яти джерел. Посилання на літературу відповідно по тексту у дужках [].

Приклад оформлення тез

УДК

Іваненко І.І., Шумський В.В. Факультет Управління залізничним транспортом, група 2-ГТ

Науковий керівник: д.т.н., професор Петренко П.П.

**ПЕРЕВЕЗЕННЯ ВАНТАЖІВ АГРАРНОЇ ГРУПИ ЗАЛІЗНИЧНИМ
ТРАНСПОРТОМ В УМОВАХ ВІЙНИ**

Анотація: Текст до 5 рядків

Постановка проблеми. За результатами узагальнених досліджень щодо...

Основні матеріали дослідження. Військова агресія Росії призвела

Висновки. Встановлено, що...

Список використаних джерел

1. Ломотько Д.В., Арсененко Д.В. Введення контейнерних поїздів під час збору врожаю зернових вантажів. *Міжнародна транспортна інфраструктура, індустріальні центри та корпоративна логістика*: матеріали 18-ї науково-практичної міжнародної конференції (2-3 червня 2022 р.). – Харків : УкрДУЗТ, 2022. – С. 159-161.
2. Кириченко А. І., Антонів О. С Напрямки вдосконалення технологічних процесів експлуатаційної діяльності залізниці. *Сучасні інформаційні та комунікаційні технології на транспорті, в промисловості і освіті*: Тези XVI Міжнародної науково-практичної конференції (Дніпро, 14-15 грудня 2022 р.). – Д.: ДІТ, 2022. – 158 с.

**БУДЬ ЛАСКА, ЗБЕРЕЖІТЬ СВІЙ ФАЙЛ З ТЕКСТОМ ТЕЗ
ВІДПОВІДНО ПРІЗВИЩА ВСІХ АВТОРІВ ТА КЕРІВНИКА**

Наприклад:

Іваненко_Шумський_Петренко